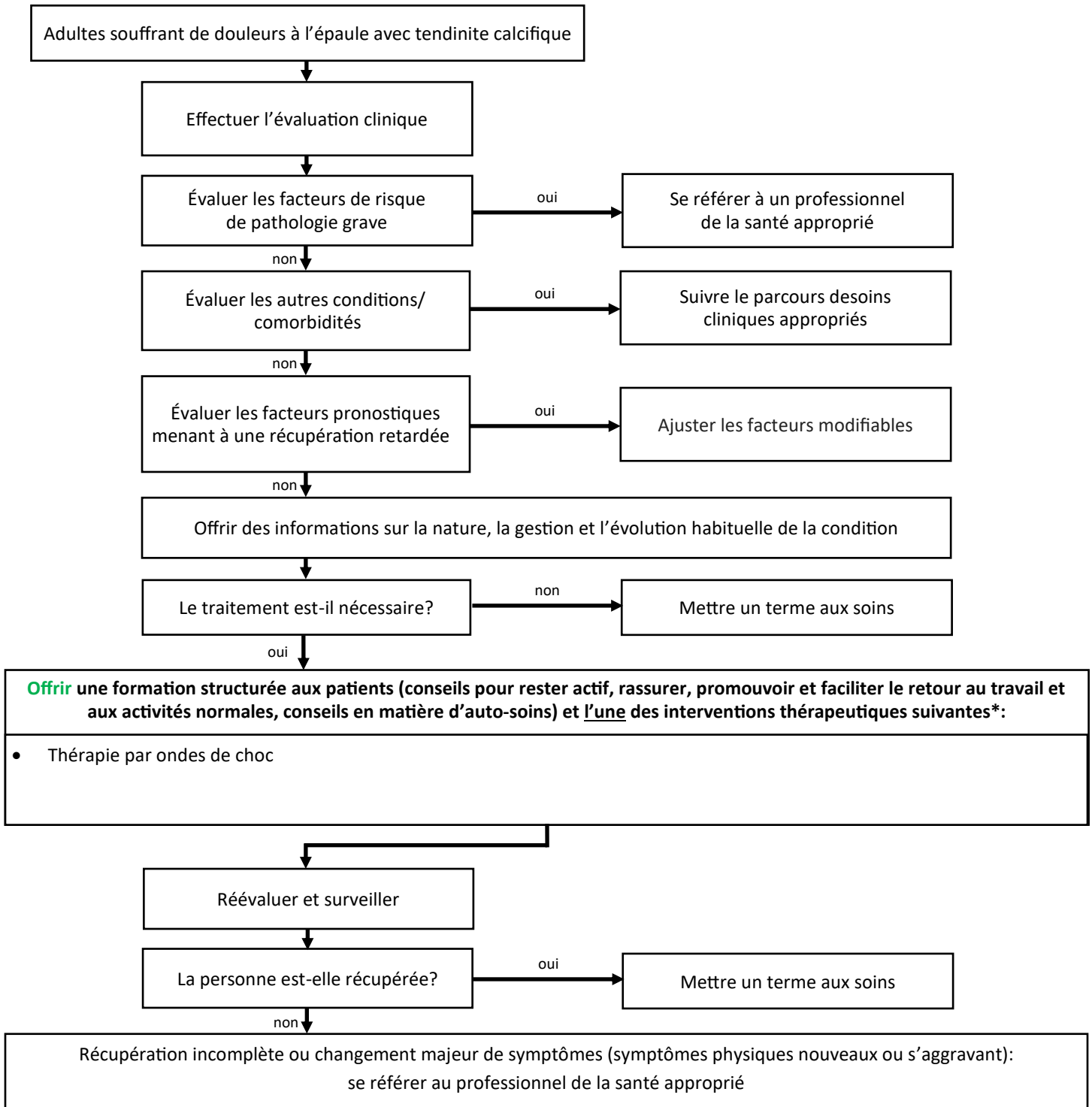


## Voie de soin pour la gestion de la douleur d'épaule avec tendinite calcifique



\*Les interventions sont recommandées si des lignes directrices utilisent des termes tels que « recommandé pour examen » (p. ex., « offre », « considérant »), « fortement recommandé », « recommandé sans aucune condition requise » ou « devrait être utilisé ». Les recommandations provenant de données probantes de faible qualité ne sont pas énumérées.