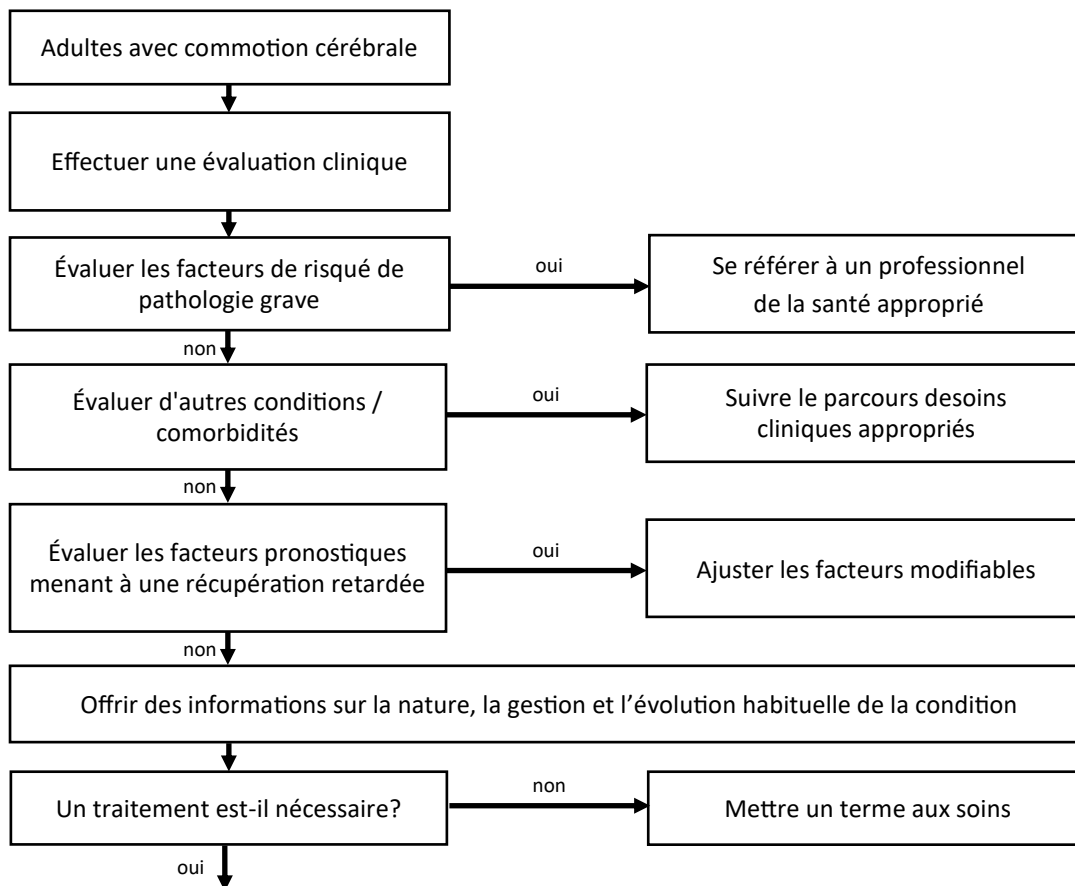


## Parcours de soins pour la prise en charge des commotions cérébrales chez l'adulte



**Offrir une éducation structurée aux patients (conseils pour rester actif, rassurer, promouvoir et faciliter le retour au travail et aux activités normales, conseils sur les soins personnels) et l'une des interventions thérapeutiques suivantes \*:**

### Céphalée post-traumatique

- Éducation
- Journal des maux de tête
- Interventions pharmaceutiques

### Troubles veille-sommeil

- Hygiène du sommeil
- Interventions comportementales
- Mélatonine
- Acupuncture
- La gestion du stress

### Troubles de la santé mentale

- Thérapie comportementale cognitive

### Difficultés cognitives

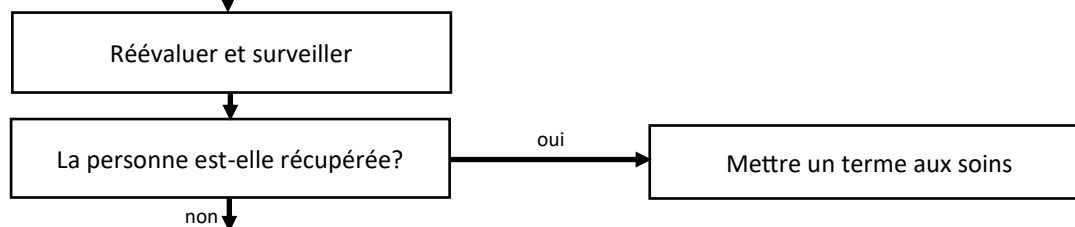
- Stratégies de neuroréhabilitation
- Adaptations, modifications, accompagnement travail / école

### Dysfonctionnement vestibulaire et visuel

- Manœuvre d'Epley
- Thérapie de rééducation vestibulaire
- Thérapie visuelle

### Fatigue

- Augmentation progressive de l'activité
- Hygiène du sommeil
- Rythme d'activité cognitive et physique
- Journal des maux de tête



**Récupération incomplète ou changement majeur des symptômes (symptômes physiques, psychologiques ou psychologiques nouveaux ou en aggravation): se référer au professionnel de la santé approprié**

\*Les interventions sont recommandées si les directives utilisent des termes tels que «recommandé pour examen» (par exemple, «offrir», «envisager»), «fortement recommandé», «recommandé sans aucune condition requise» ou «devrait être utilisé». Les recommandations issues de preuves de faible qualité ne sont pas répertoriées.